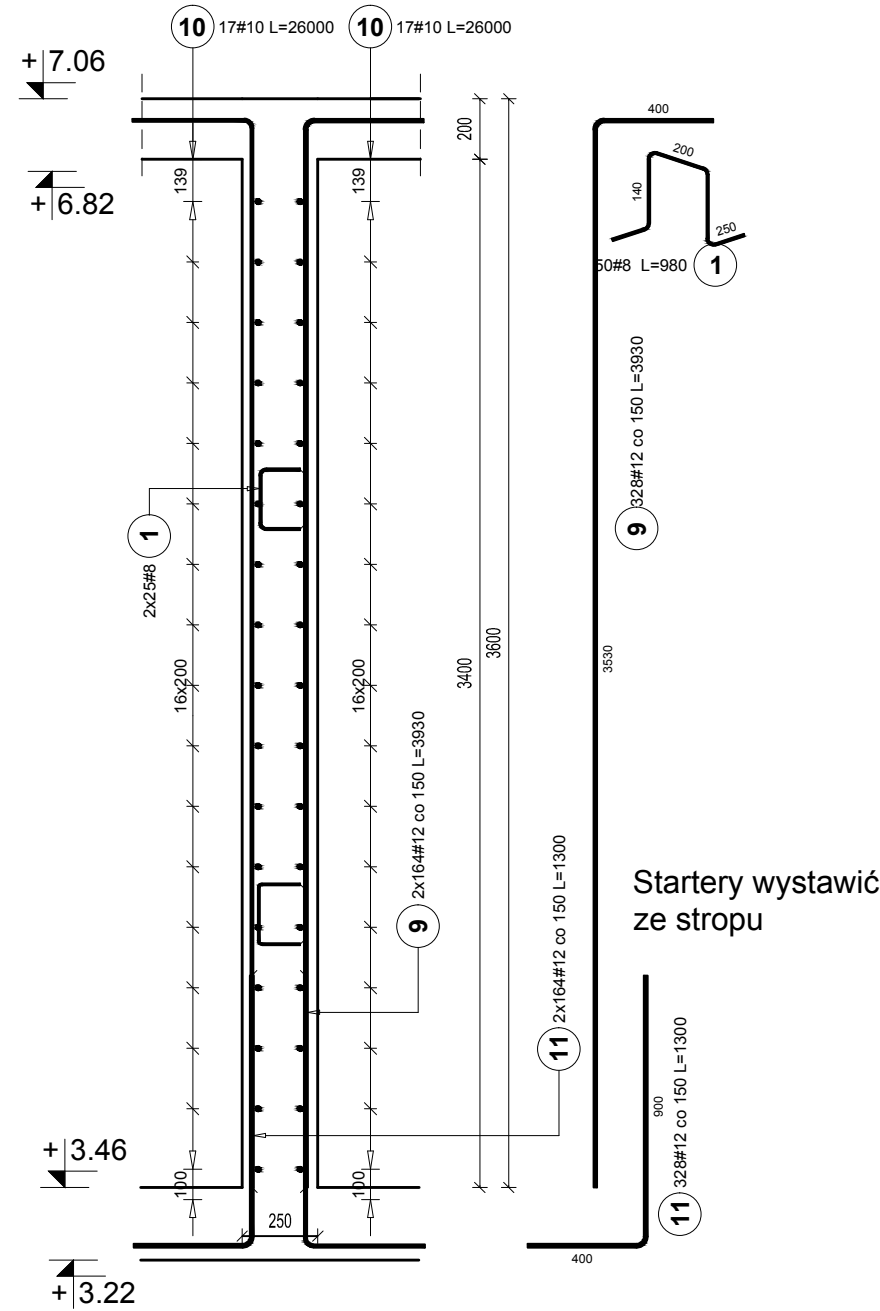
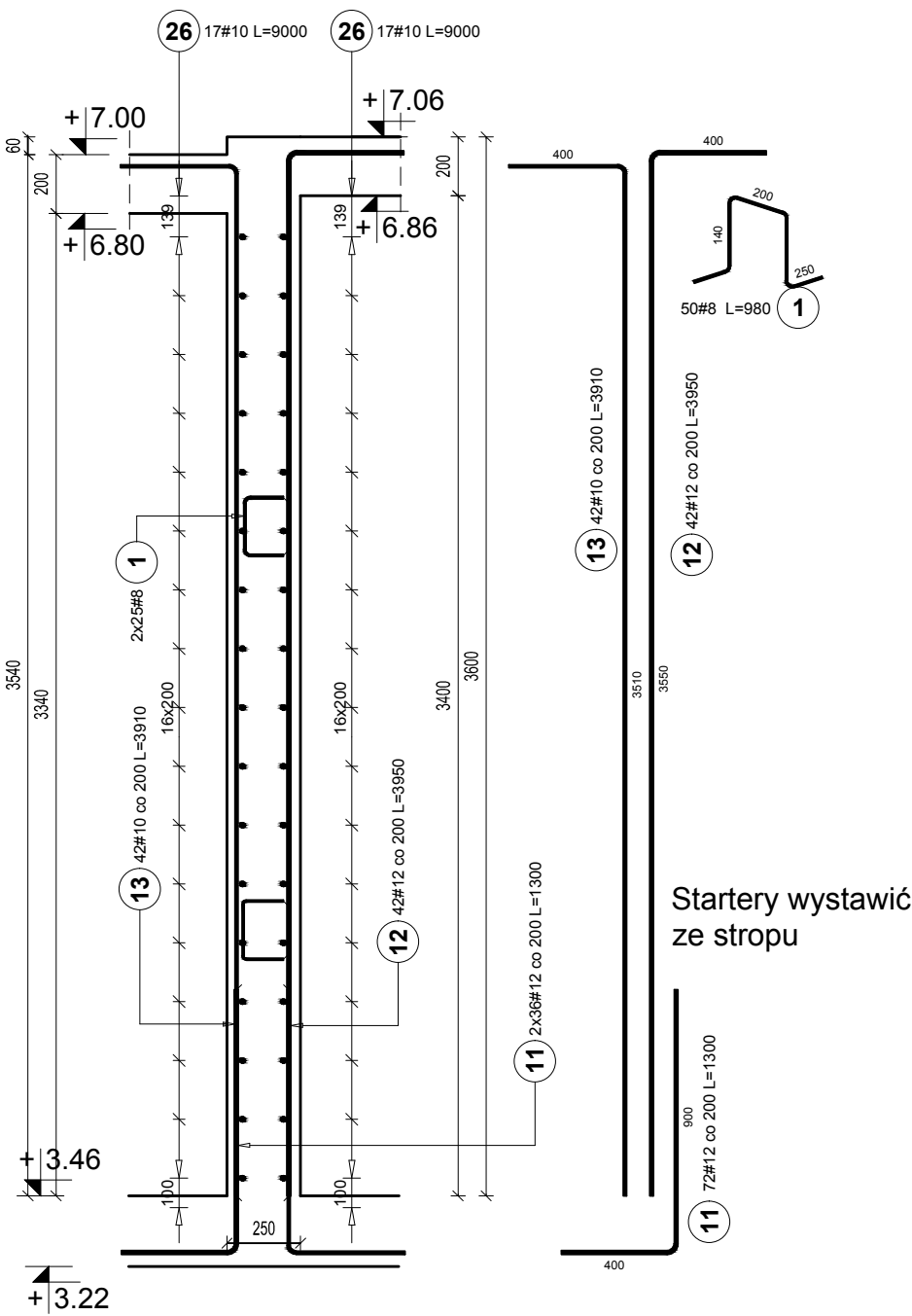


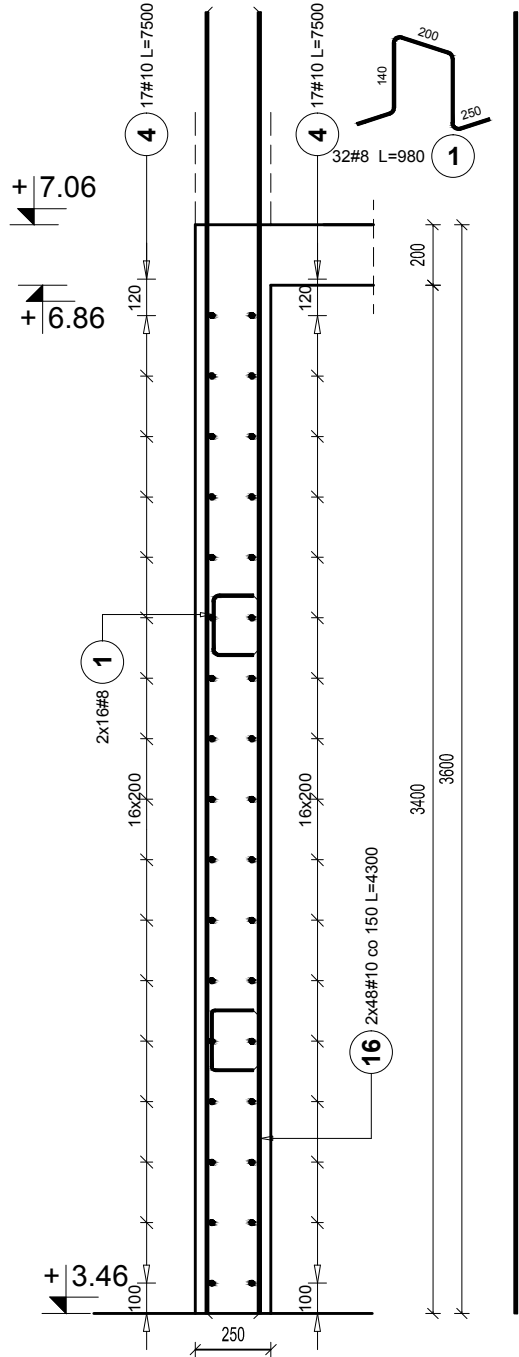
Szcz.1-01
ściana żelbetowa
gr. 250 mm
DŁUGOŚĆ L=24.30m
1:25



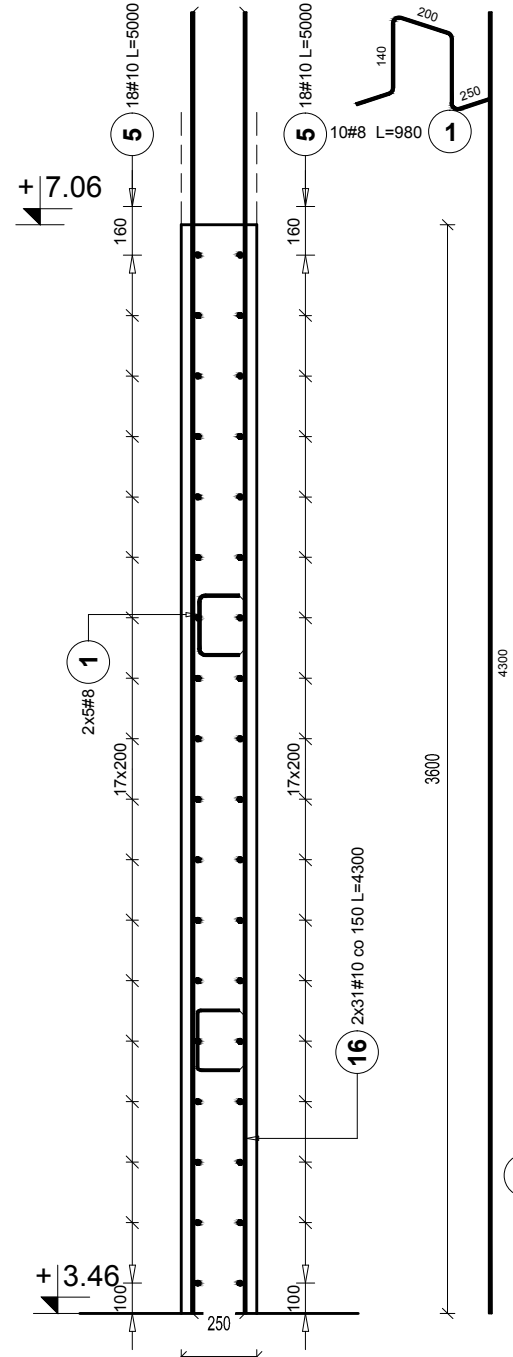
Szcz.1-02
ściana żelbetowa
gr. 250 mm
DŁUGOŚĆ L=8.40m
1:25



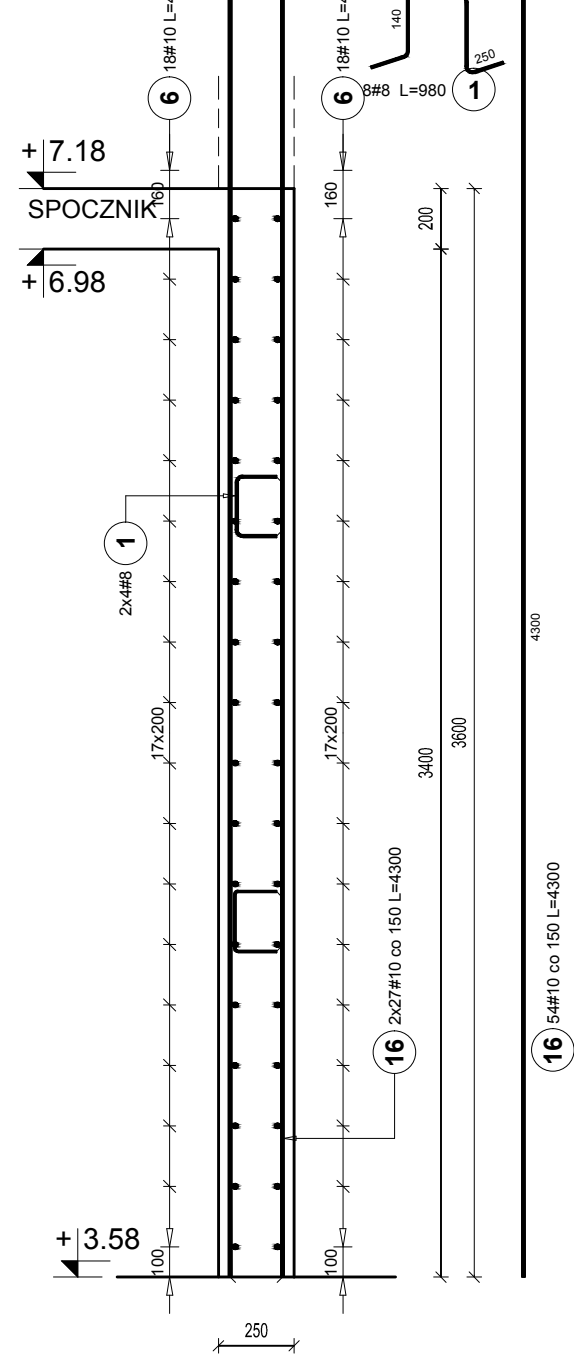
Szcz.1-03
ściana żelbetowa
gr. 250 mm
DŁUGOŚĆ L=7.05m
1:25



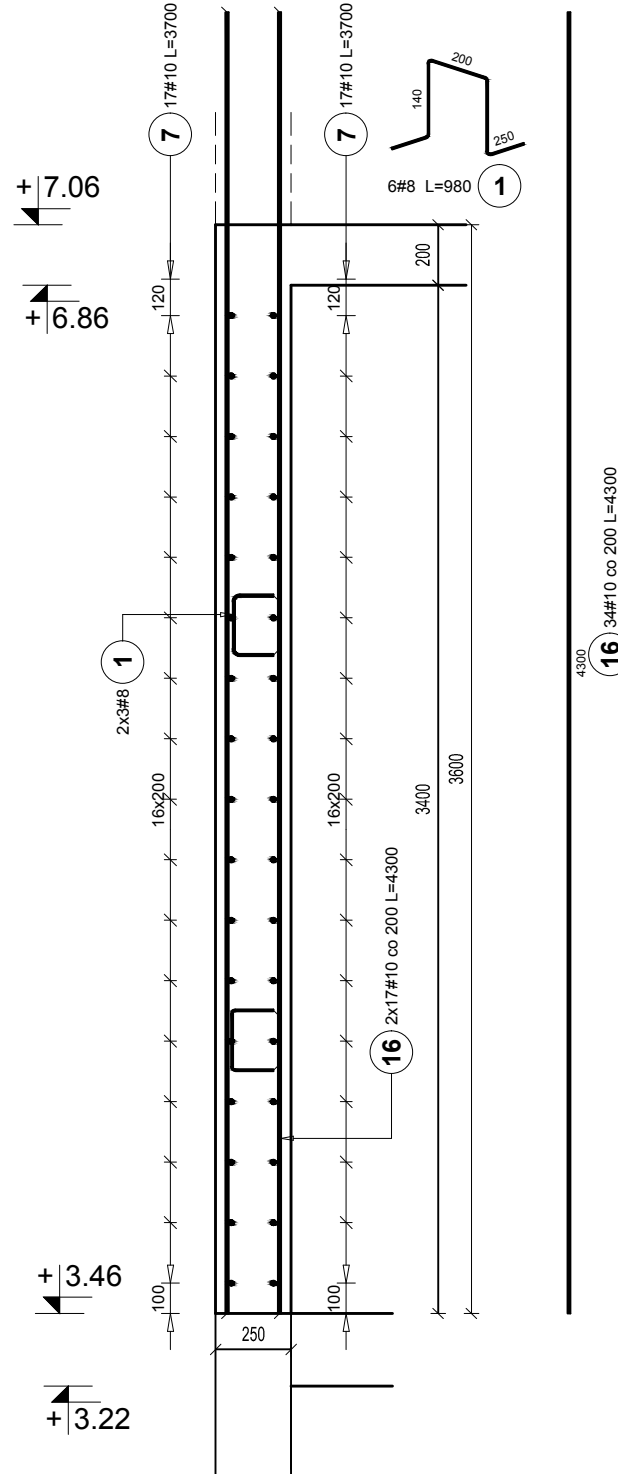
Szcz.1-03A
ściana żelbetowa
gr. 250 mm
DŁUGOŚĆ L=4.50m
1:25



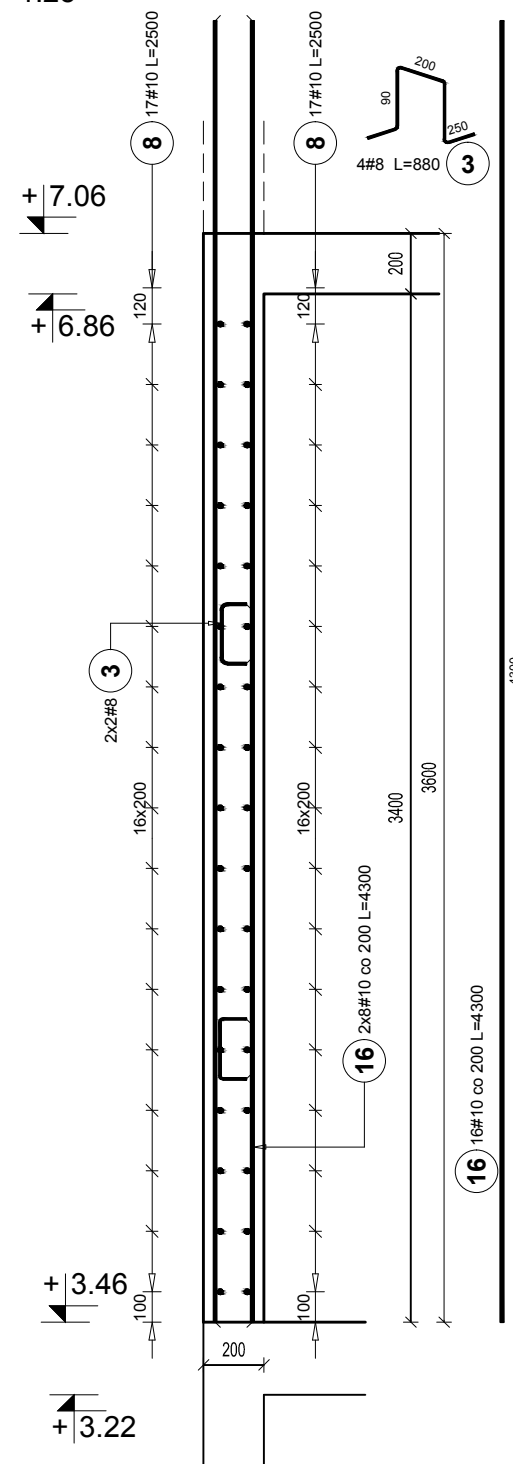
Szcz.1-03B
ściana żelbetowa
gr. 250 mm
DŁUGOŚĆ L=3.90m
1:25



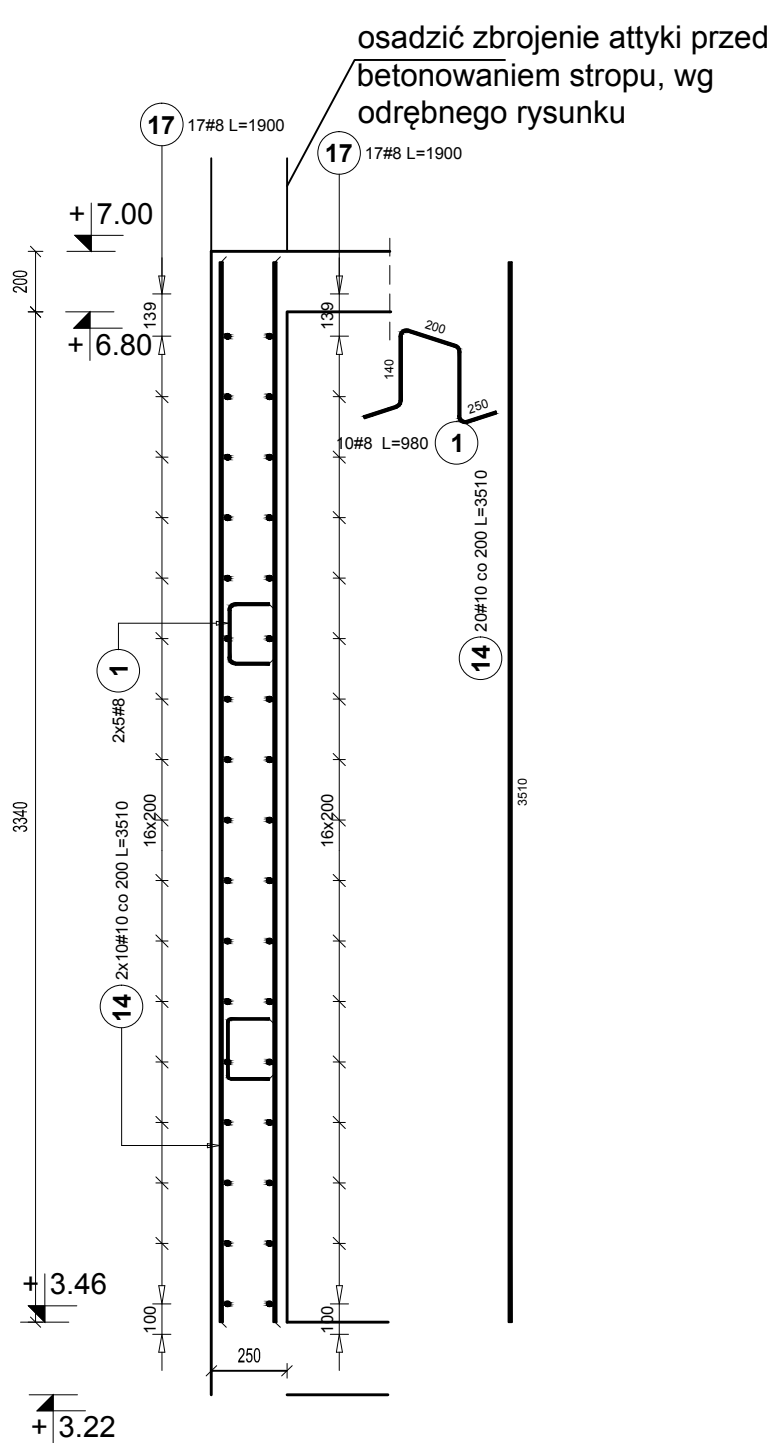
Szcz.1-04
ściana żelbetowa
gr. 250 mm
DŁUGOŚĆ L=3.30m
1:25



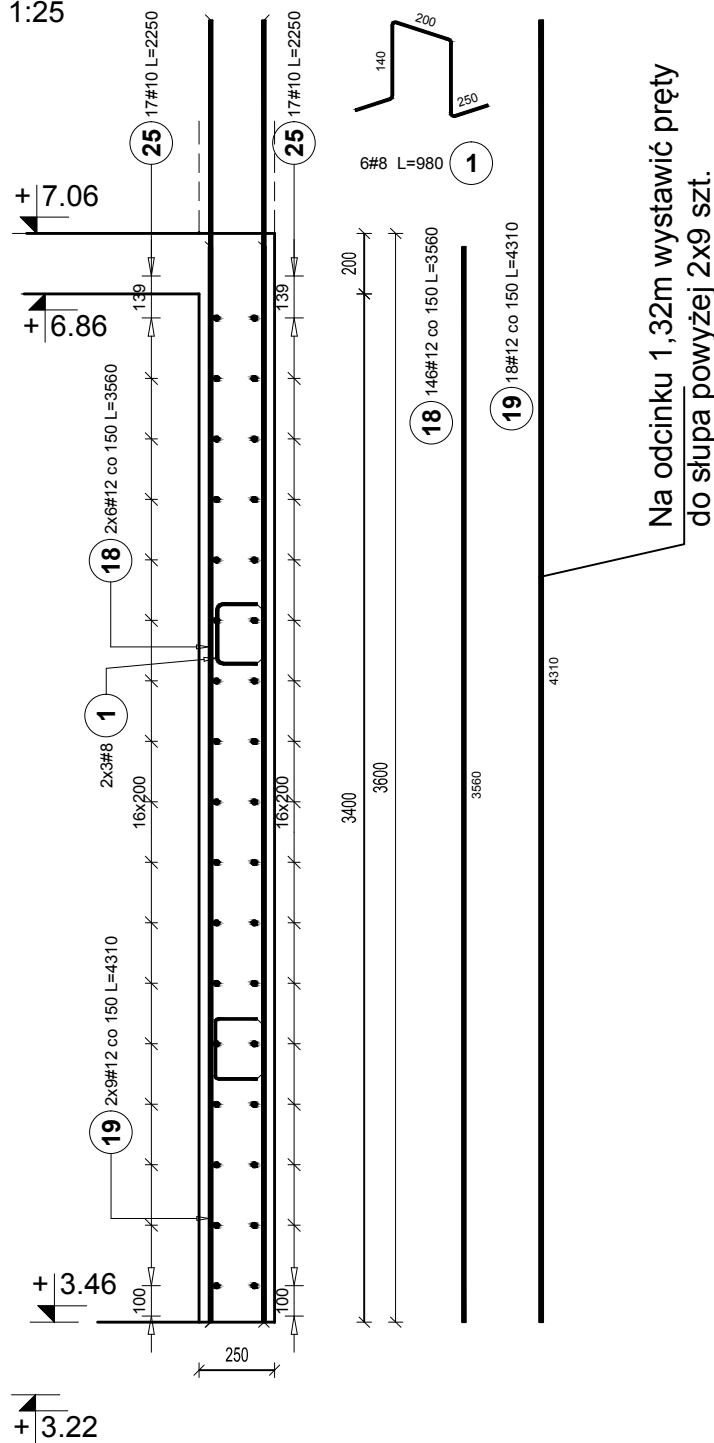
Szcz.1-05
ściana żelbetowa
gr. 200 mm
DŁUGOŚĆ L=1.60m
1:25



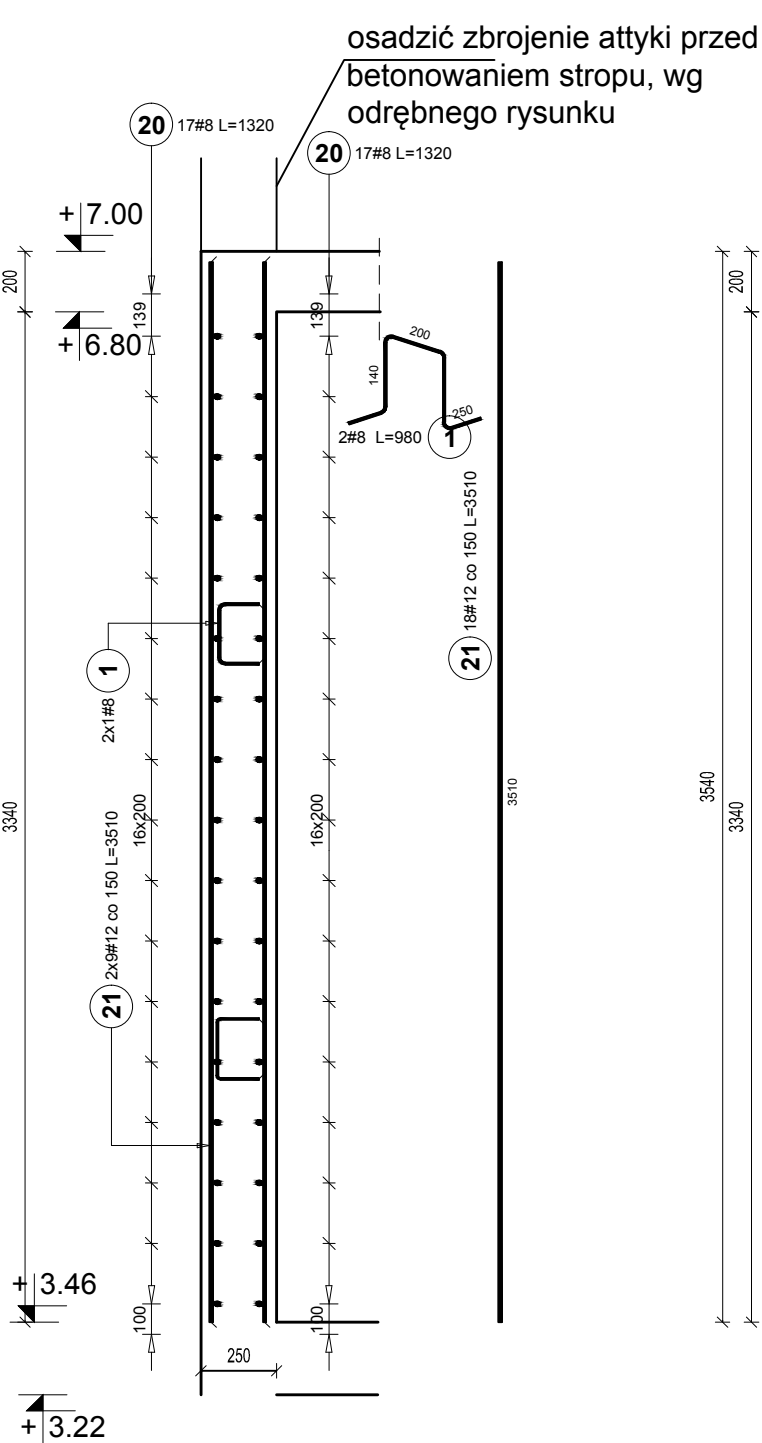
Szcz.1-06
ściana żelbetowa
gr. 250 mm
DŁUGOŚĆ L=2.00m
1:25



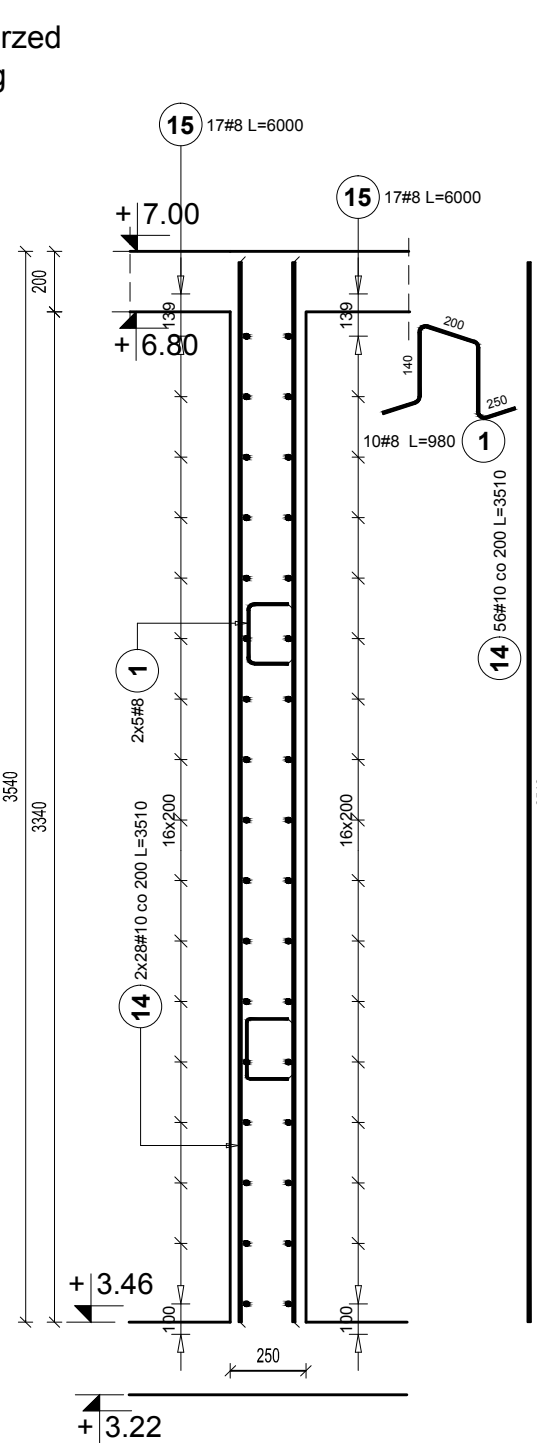
Szcz.1-07
ściana żelbetowa
gr. 250 mm
DŁUGOŚĆ L=2.34m
1:25



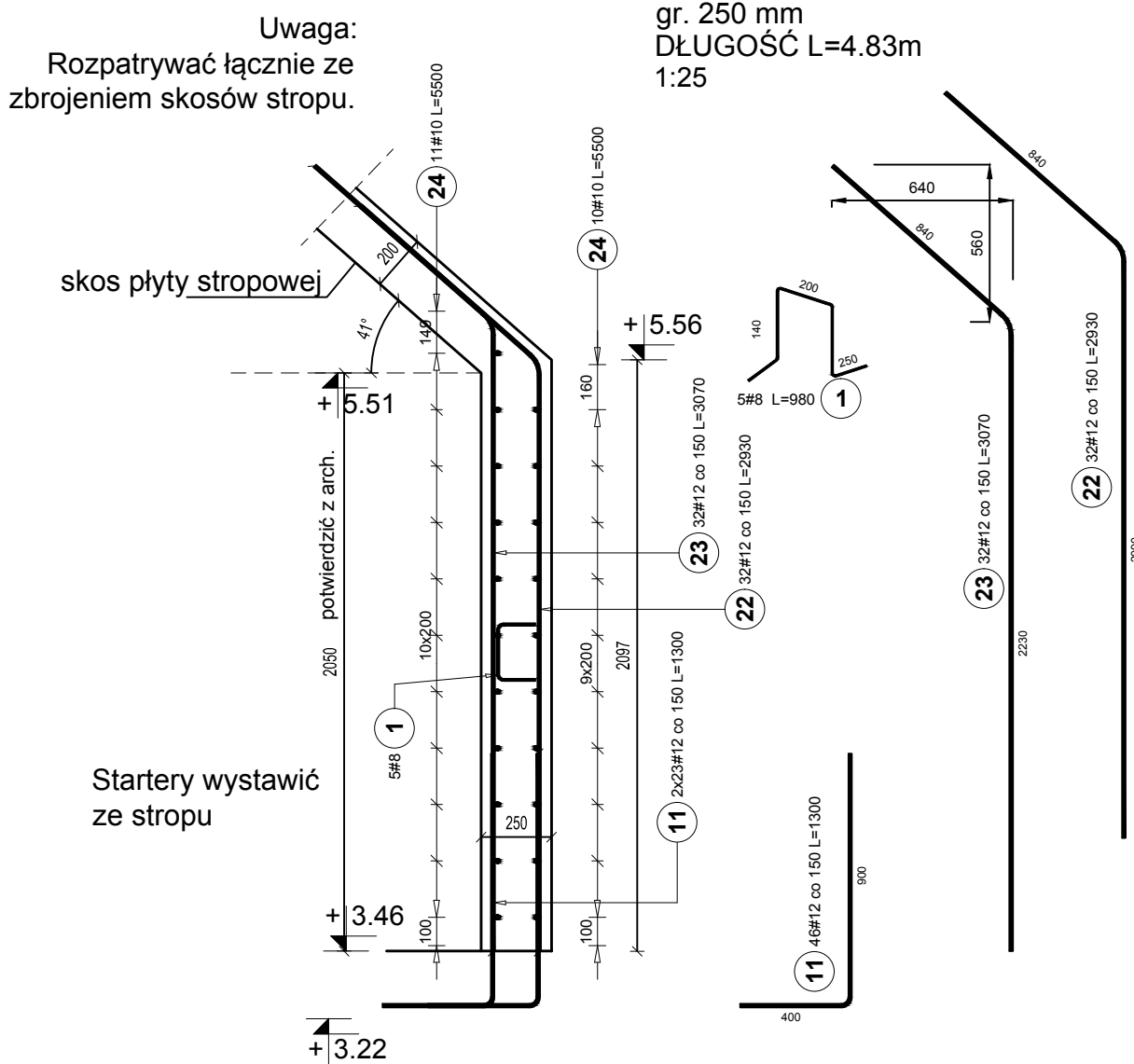
Szcz.1-08
ściana żelbetowa
gr. 250 mm
DŁUGOŚĆ L=1.37m
1:25



Szcz.1-09
ściana żelbetowa
gr. 250 mm
DŁUGOŚĆ L=5.50m
1:25



Szcz.1-10
ściana żelbetowa
gr. 250 mm
DŁUGOŚĆ L=4.83m
1:25

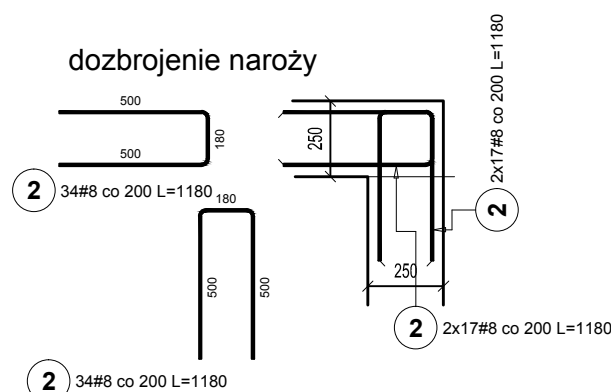


Uwaga:
Rozpatrywać łącznie ze zbrojeniem skosów stropu.

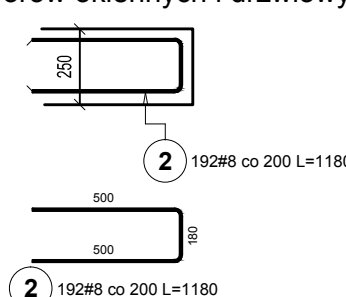
Startery wystawić ze stropu

skos płyty stropowej

dobrojenie naroży



dobrojenie wolnej krawędzi otworów okiennych i drzwiowych



Poz.	Stal	Długość (mm)	Ilość			Długość łączna (m)		
			w elemencie	elementów	ogółem	# 8	A-IIIIN # 10	# 12
1	8	980	189	1	189	185,22		
2	8	1180	260	1	260	306,80		
3	8	880	4	1	4	3,52		
4	10	7500	34	1	34		255,00	
5	10	5000	36	1	36		180,00	
6	10	4200	36	1	36		151,20	
7	10	3700	34	1	34		125,80	
8	10	2500	34	1	34		85,00	
9	12	3930	328	1	328			1289,04
10	10	26000	34	1	34		884,00	
11	12	1300	446	1	446			579,80
12	12	3950	42	1	42			165,90
13	10	3910	42	1	42			164,22
14	10	3510	76	1	76			266,76

15	8	6000	34	1	34	204,00		
16	10	4300	262	1	262		1126,60	
17	8	1900	34	1	34	64,60		
18	12	3560	12	1	12			42,72
19	12	4310	18	1	18			77,58
20	8	1320	34	1	34	44,88		
21	12	3510	18	1	18			63,18
22	12	2930	32	1	32			93,76
23	12	3070	32	1	32			98,24
24	10	5500	21	1	21		115,50	
25	10	2250	34	1	34		76,50	
26	10	9000	34	1	34		306,00	
Długość wg średnic (m)						808,02	3736,58	2410,22
Masa 1 m pręta (kg/m)						0,40	0,62	0,89
Masa łączna wg średnic (kg)						319,56	2305,47	2140,28
Masa łączna wg gatunku stali (kg)							4765,31	
Ogółem (kg)							4765,31	

BETON KONSTR. PODBETON
STAL ZBROJENIOWA
OTULINA: 30 mm

C30/37
C8/10
Bst500-A-IIIIN

UWAGI:

A. UWAGI OGÓLNE:

STOSOWAĆ SIĘ DO UWAG ZAWARTYCH W OPISIE TECHNICZNYM I NA RYSUNKACH.
WSZYSTKIE WYMIARY PODANO W MILIMETRACH.
WSZYSTKIE PRACE PROWADZIĆ POD NADZOREM OSOBY UPRAWNIONEJ.
ZGODNIE Z ZASADAMI BHP ORAZ OGÓLNEJ WIEDZY TECHNICZNEJ.
B. WYTYCZNE DOTYCZĄCE KONSTRUKCJA ŻELBETOWEJ WG. EN-1992-1-1
B.2. WIEŻANIE, BETONOWA, ZAGŁĘBIE

modus		ul. Narciarska 2f/34, 31-579 Kraków	
BUDOWA PRZEDSIĘWZIĘCIA		tel/fax: + 48 12 63 11 035 e-mail: mmiro@gooz.pl	
TEMAT			
PROJEKT ROZBUDOWY, PRZEBUDOWY SZKOŁY PODSTAWOWEJ NR 1 W SUŁOŚZOWIE O DODATKOWE SKRZYDŁO WRAZ Z DOSTOSOWANIEM BUDYNKU DO AKTUALNYCH WYMAGAŃ PRZECIWOPOŻAROWYCH			
ADRES		UL. SZKOŁNA 9, SUŁOŚZOWA, Dz nr 1110/14, 1110/22, 1110/25, 1111/4, 1111/7, 1110/16, 1110/26	
INWESTOR		GMINA SUŁOŚZOWA	
TYTUŁ			
ZBROJENIE ŚCIAN PIĘTRA 1			
PROJEKTOWAŁ	mgr inż. PIOTR FROSZTEGA	UPRAWNIENIA	POK/0002/POOK/12
ZESPÓŁ	mgr inż. JAROSŁAW ŚLIWA	UPRAWNIENIA	K-166-01
BRANŻA	DATA	FAZA	SKALA
KONSTRUKCYJNA	12.2022 r.	PT	1 : 25
WYKONYWANIE PRAC NA ODBIORZE, WŁASNE WERYFIKACJE KONSTRUKCYJNE, REZ. PROJEKTANTEM			NR RYSUNKU
WZYSTKIE ZMIANY UZGODNIĆ Z PROJEKTYSTEM W RAMACH NADZORU AUTORSKIEGO			K-15